

Pelham Court, Fulham Road

Informazioni della Proprietà

ID	Pelham Court	Tipo di proprietà	Appartamento
Venduto	No	Tipi di contratto	Vendita
Località	Londra	Locali	1
Camere	2	Bagni	1

Descrizione

Real Estate Xchange è orgogliosa di offrire un appartamento di due camere da letto immacolato al primo piano di questo palazzo ben presentato ed estremamente ben gestito che è idealmente situato a pochi minuti da Brompton Cross ed è posizionato direttamente di fronte al bellissimo Pelham Crescent.

L'appartamento è presentato in ottimo ordine in tutto e si estende a 775 piedi quadrati (72 mq / m) di alloggi che comprende due camere matrimoniali di buone dimensioni, una cucina e un bagno.

Di particolare nota è lo spazio divertente fronte-retro che comprende una sala da pranzo e una sala di ricevimento che offre attraenti viste verdi e frondose sul giardino di Pelham Crescent ed è facilmente raggiungibile da una vasta gamma di negozi, ristoranti e caffè, nonché dalla metropolitana collegamenti a South Kensington.

Servizi

Negozi

Yes Parco Pubblico

Yes

Scuole

Yes Trasporti Pubblici

Yes







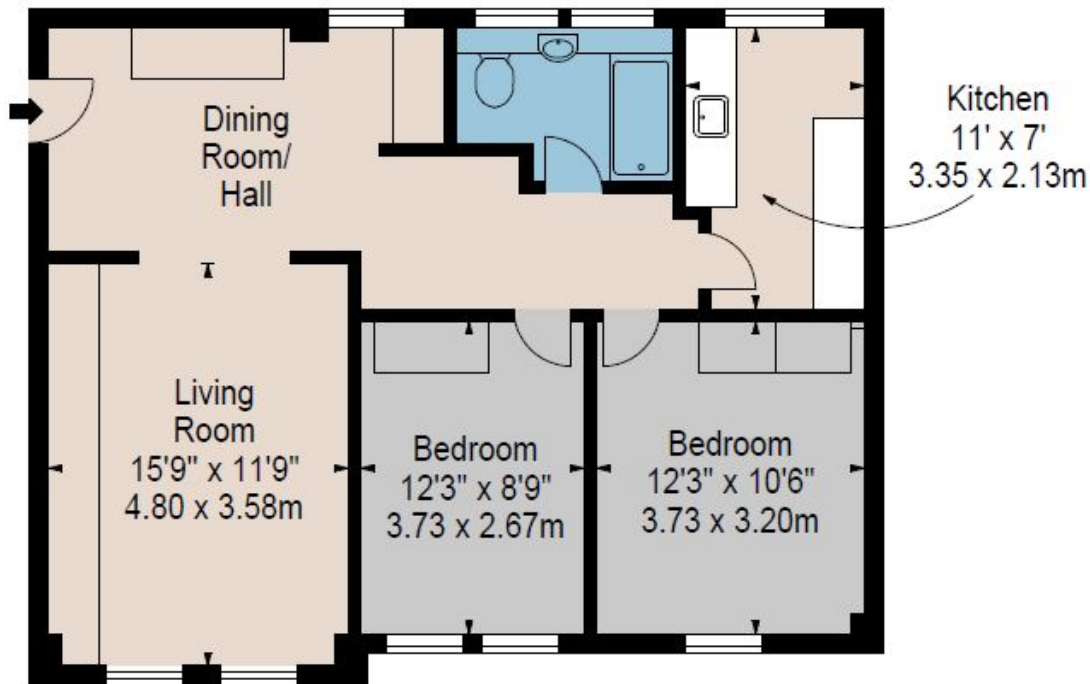
Planimetric

PELHAM COURT FULHAM ROAD LONDON SW3

Approx. Gross Internal Area *
775 Ft² - 72.00 M²

Illustration For Identification Only, Not to Scale
All Calculations include Any/All Areas Under 1.5m Head Height.

* As Defined by RICS - Code of Measuring Practice
(Measurements And Ft²/M² Calculation Supplied By Client)



FIRST FLOOR

BKR

www.bkrfloorplans.co.uk

T: 0345 257 2023

© BKR 2020

————— **Real Estate Xchange** will help you to find the best deal —————

London Office

28 Charing Cross Rd,
WC2H 0DB,
UK, London WC2H 0DB

+44 (0) 2076032677

info@realestatexchange.co.uk

Milan Office

Via Gesu n10,
20121 Milano,
Italy

+39 02 4032 6414

info@realestatexchange.co.uk