

 Vendita

Prezzo: **£1,200,000**



Drury Lane, Covent Garden, London, WC2B

Informazioni della Proprietà

ID	DruryLane	Tipo di proprietà	Appartamento
Venduto	No	Tipi di contratto	Vendita
Località	Londra	Locali	1
Camere	2	Bagni	2

Descrizione

Real Estate Xchange è orgogliosa di offrire questo spazioso appartamento al piano rialzato, nel cuore di Covent Garden.

Situato sulla sempre più popolare Drury Lane, l'appartamento è composto da un ampio salone con spazio per una sala da pranzo e l'abbondanza di luce naturale attraverso grandi vetrate che si affacciano giardini vicini. I benefici cucina separata e recentemente ammodernata dotata di elettrodomestici integrati. La camera principale è dotata di un moderno bagno con doccia, e il seconda camera da letto matrimoniale con accesso ad un bagno famiglia moderna separato.

L'appartamento è estremamente ben posizionato essendo a pochi passi dalla vasta gamma di boutique, negozi al dettaglio, ristoranti, caffè e teatri di Covent Garden e servito da moltissime stazioni di metropolitana tra cui Covent Garden (0.2 miglia), Holborn (0.3 miglia), Tottenham Court Road (0,5 miglia), Temple (0,5 miglia) Embankment (0,6 miglia).

Servizi

Negozi

Yes

Parco Pubblico

Yes

Scuole

Yes

Trasporti Pubblici

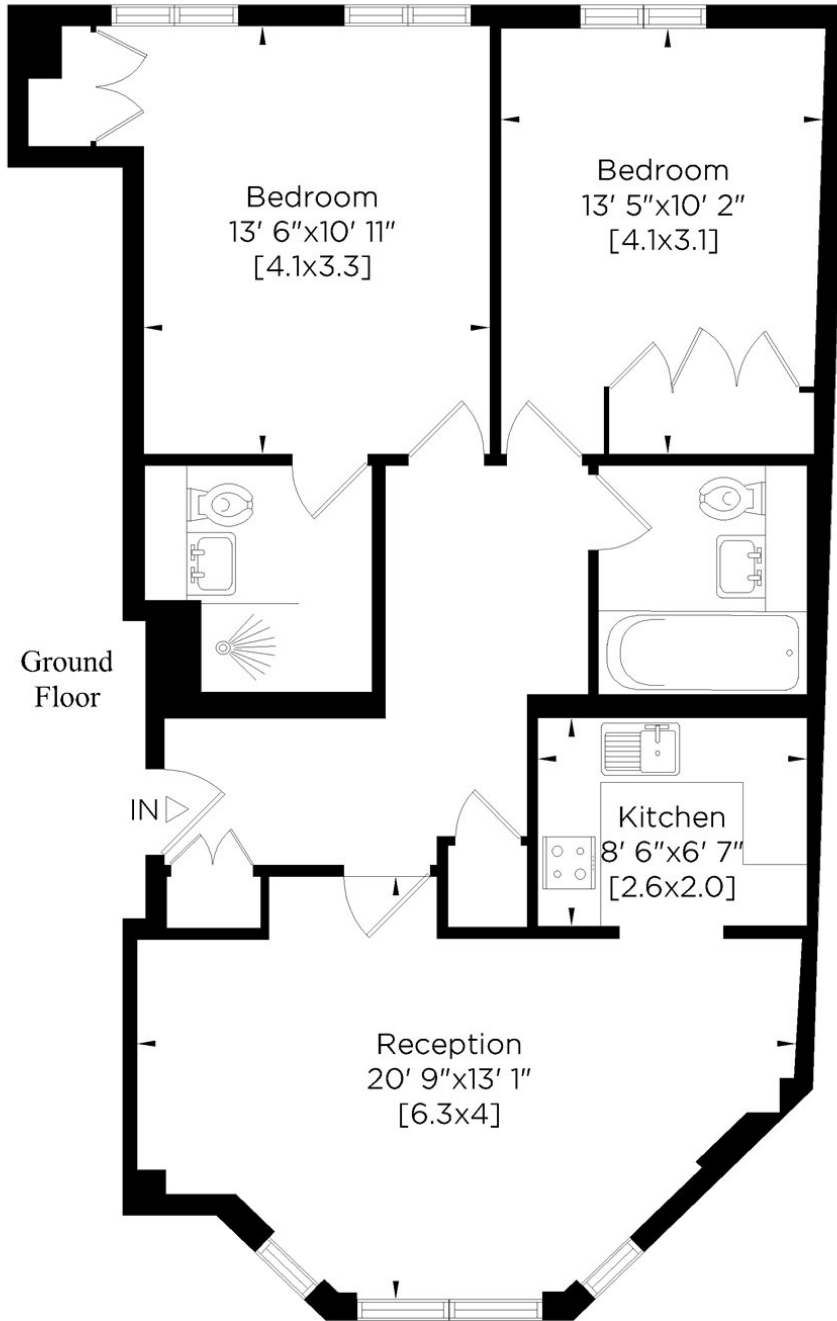
Yes





Planimetric

Drury Lane WC1
Gross Internal Area:
75 Sq. metres
805 Sq. feet



Whilst every attempt has been made to ensure the accuracy of this floor plan, measurements of doors, windows and rooms are approximate. For identification purposes only. Not to scale.

————— **Real Estate Xchange** will help you to find the best deal —————

London Office

28 Charing Cross Rd,
WC2H 0DB,
UK, London WC2H 0DB

+44 (0) 2076032677

info@realestatexchange.co.uk

Milan Office

Via Gesu n10,
20121 Milano,
Italy

+39 02 4032 6414

info@realestatexchange.co.uk